



## カネタタキ

コオロギ科 体長 7 ~ 12mm

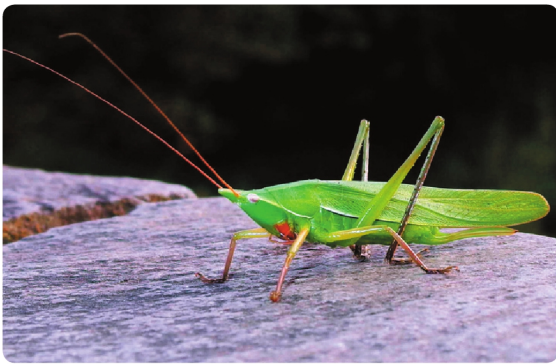
樹上にいるが、樹林地よりも庭木・街路樹・植え込みなどに多く、建物に侵入することもある。「チン、チン、チン」と鳴く。雌には翅が無く、雄の翅も鳴くためだけの小さなもの。



## ケラ

ケラ科 体長 30 ~ 35mm

田畑や草地の地中にトンネルを掘って棲む。前足は土を掘るのに特化して、モグラの前足に似ている。雑食性で、植物の根やミミズなどの地中の虫を食べる。「ビー——」と鳴く。



## クビキリギス

キリギリス科 体長 50 ~ 60mm

頭部がとがっていて、口が赤いのが特徴。体色は緑色型と褐色型がある。成虫で越冬し、春に「ジー——」と鳴く。



## ウスイロササキリ

キリギリス科 体長 20 ~ 30mm

クビキリギスを小さくしたような形。緑の体色に背面は薄い褐色。草地や水田にいる。



## ツユムシ

キリギリス科 体長 20 ~ 30mm

体色は緑色で背面中央に淡褐色の筋があるものもいる。草地にいる。