

ヒトリガ
の仲間

夜行性で灯りに集まるので「灯取り蛾」だが、カノコガは昼行性。
幼虫はケムシ型。



成虫



若齢幼虫



終齢幼虫

アメリカシロヒトリ

ヒトリガ科 前翅長 29～38mm 食草：サクラ類・コナラ・クヌギ・クワ・カエデ類など多食性 若齢幼虫は枝に糸を張り廻らし、中で集団生活する。成虫のゴマダラ模様は無い個体もある。北アメリカ原産。



成虫



背面の黄色い模様



幼虫

キハラゴマダラヒトリ

ヒトリガ科 前翅長 20mm くらい 食草：クワ・サクラ・ダイズなど多食性 成虫の腹部背面（止まっている時は翅の下で見えない）に黄色の模様。赤い模様の場合にはアカハラゴマダラヒトリ。



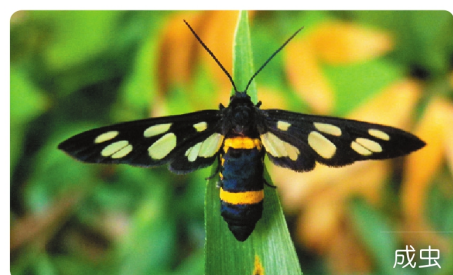
成虫



背面の赤い模様

オビヒトリ

ヒトリガ科 前翅長 19～22mm 食草：クワ 成虫の腹部背面に赤い模様。アカハラゴマダラヒトリに似るが、翅にゴマダラ模様は無い。



成虫



幼虫

カノコガ

ヒトリガ科 前翅長 16～19mm 食草：タンポポ・スイバ・シロツメクサ 成虫は昼間にヒラヒラと飛ぶ。