



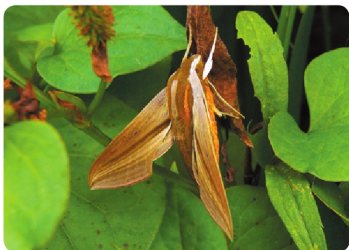
### キイロスズメ

スズメガ科 前翅長 42 ~ 56mm  
食草: ヤマノイモ  
成虫の腹部側面が鮮やかな黄色。



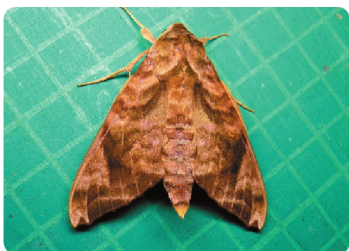
### セスジスズメ

スズメガ科 前翅長 28 ~ 37mm  
食草: ヤブガラシ・サトイモ  
腹部背面にはっきりとした白色の線。



### コスズメ

スズメガ科 前翅長 25 ~ 36mm  
食草: ヤブガラシ  
セスジスズメに似るが背面の線は不明瞭。



### ブドウスズメ

スズメガ科 前翅長 36 ~ 91mm  
食草: ヤブガラシ  
名前の通りブドウを食べるが、身近ではヤブガラシにつく。



### ホシhouジャク

スズメガ科 前翅長 22 ~ 25mm  
食草: ヘクソカズラ  
成虫は昼間活動する。



### ホシヒメhouジャク

スズメガ科 前翅長 15 ~ 17mm  
食草: ヘクソカズラ  
成虫は昼間活動する。



### クロメンガタスズメ

スズメガ科 前翅長 45 ~ 57mm  
食草: ナス科  
南方系の種で、温暖化により埼玉でも見られるようになった。