



ルリタテハ

タテハチョウ科 開張 50 ～ 65mm
食草：ホトトギス・サルトリイバラ
翅の表面の濃紺に青色の帯。



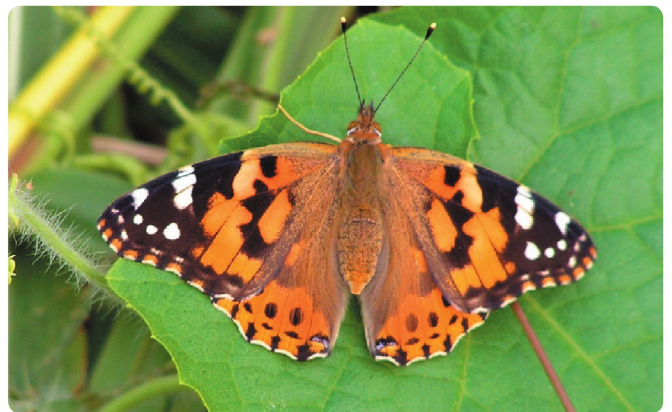
キタテハ

タテハチョウ科 開張 50 ～ 60mm
食草：カナムグラ
黄褐色に黒い斑紋が入っている。



アカタテハ

タテハチョウ科 開張 50 ～ 60mm
食草：カラムシ・ヤブマオ・ケヤキ
後翅表面は褐色に橙色の縁。樹液に来る。



ヒメアカタテハ

タテハチョウ科 開張 40 ～ 50mm
食草：ヨモギ
後翅表面は橙色に黒斑。主に花に来る。



コミスジ

タテハチョウ科 開張 44 ～ 55mm
食草：クズ・フジ
黒褐色の翅に白い帯が3本。



ゴマダラチョウ

タテハチョウ科 開張 60 ～ 85mm
食草：エノキ
樹林地等で、樹液や腐熟した果樹に来る。