



オス

### ナガサキアゲハ

アゲハチョウ科 開張 90 ~ 120mm  
食草：ミカン類 尾状突起がない。温暖化により志木でも見られるようになった。



メスは大きな白斑が目立つ



幼虫



### カラスアゲハ

アゲハチョウ科 開張 80 ~ 120mm  
食草：コクサギ・ミカン類



幼虫

翅の表面が青や緑の鱗粉で美しい。



### アオスジアゲハ

アゲハチョウ科 開張 55 ~ 65mm  
食草：クスノキ・シロダモ



幼虫

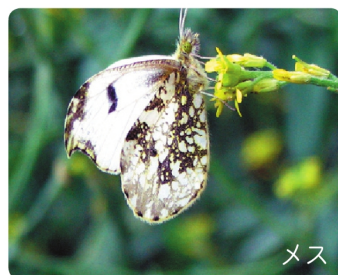
黒い翅に青い筋が入っている。



オス

### ツマキチョウ

シロチョウ科 開張 45 ~ 50mm  
食草：タネツケバナ・ナスナ・イヌガラシ



メス

オスは前翅の先端のオレンジ色が目立つ。春にしか見られない。

メスは先端のオレンジ色がない