

● チョウの仲間



アゲハ

アゲハチョウ科 開張 65 ~ 90mm
食草：ミカン類・サンショウ



幼虫

黒に薄い黄色で、前翅の基部は白と黒の線状。



キアゲハ

アゲハチョウ科 開張 70 ~ 90mm
食草：ニンジン・パセリ・ハナウド



幼虫

アゲハより黄色味が強く、前翅の基部が黒い。



メス

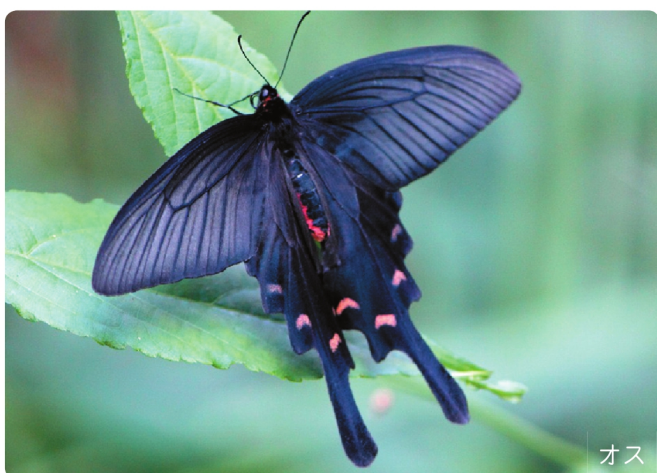
クロアゲハ

アゲハチョウ科 開張 80 ~ 120mm
食草：ミカン類・サンショウ



幼虫

尾状突起が短い。オスの後翅表面に赤い斑紋はなく、後翅前縁に白い帯がある。



オス

ジャコウアゲハ

アゲハチョウ科 開張 75 ~ 100mm
食草：ウマノスズクサ
尾状突起が長い。メスは翅が金茶色。



メスは翅が金茶色



幼虫