



## ネコハグモ

ハグモ科 体長♀4～5mm・♂3～4mm  
低木の葉の上にボロ網と呼ばれるテント型の網をつくり隠れる。



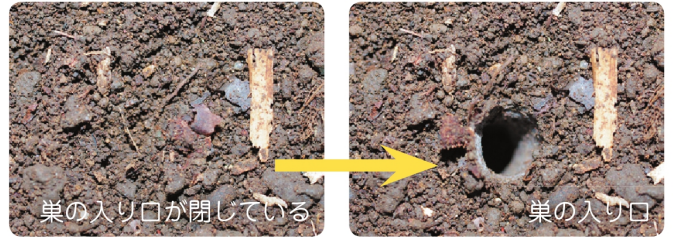
## ニホンヒメグモ

ヒメグモ科 体長♀3～5mm・♂2～3mm  
不規則な網を張り、中に枯葉を付けることが多く、そこに隠れる。



## ヤマトコマチグモ

コマチグモ科 体長♀9～11mm・♂8～10mm  
湿地の草地で見られる毒グモで、イネ科の植物の葉を折って巣をつくる。



## キシノウエトタテグモ

トタテグモ科  
体長♀12～20mm・♂10～15mm  
地中に縦穴の巣をつくり、地表にカモフラージュした扉をつける。扉のそばを小動物が通ると跳び出して捕らえる。



## ジグモ

ジグモ科 体長♀12～20mm・♂10～15mm  
樹木や固定物の根本の地中に細長い袋状の巣をつくり、袋の上部は露出している。ここに触れた小動物を袋の中から捕らえ、内部に引きずり込む。